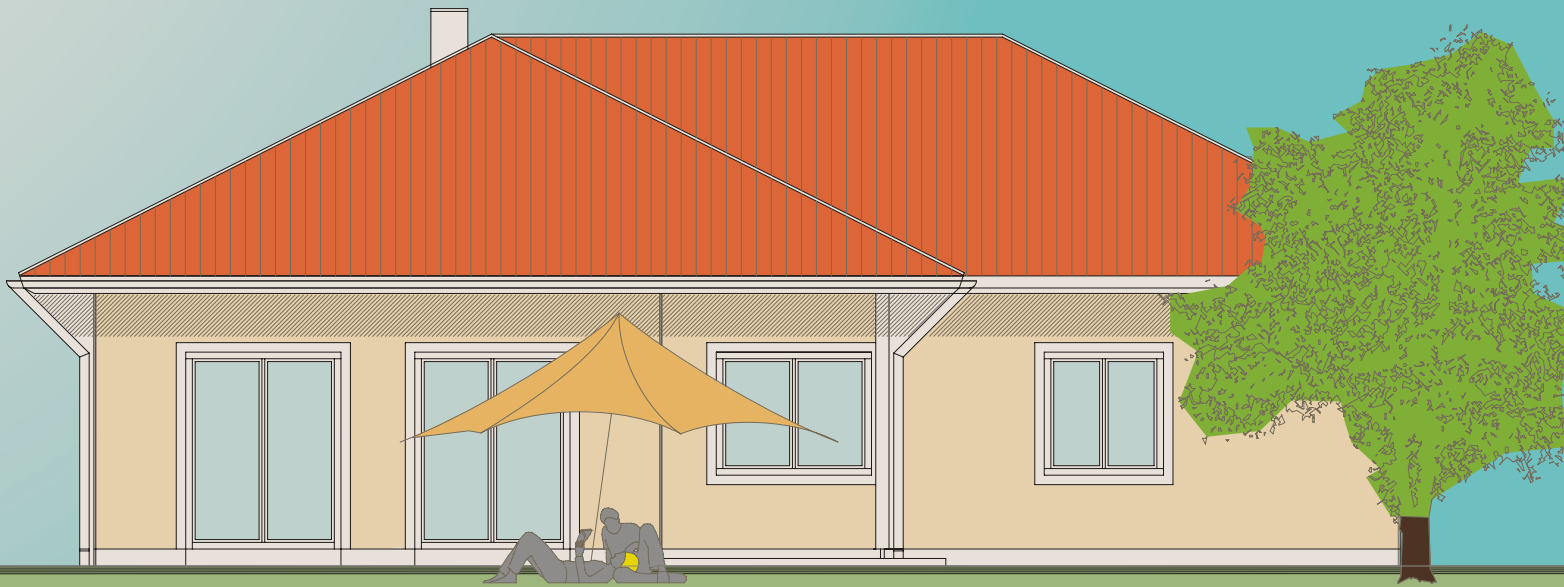


Bungalow

123 m² Wohnfläche



- » unerreichtes Wohlfühlklima
- » kurze Bauzeiten
- » flexible Grundrissgestaltung nach Ihrem Wünschen
- » wertbeständig und langlebig durch Einbau hochwertiger Materialien
- » exakte Festpreisgarantie

Ausbauhaus:

ab OK Fundamentplatte bzw. Kellerdecke ca. 98.000 Euro

Schlüsselfertig:

ab OK Fundamentplatte bzw. Kellerdecke ca. 188.000 Euro

kaiser
holzbau



EG m ²	Wohnen/Essen	41,50
	Schlafen	17,70
	Gäste	12,83
	Flur	3,60
	Diele	10,20
	Kochen	11,00
	Bad/WC	9,50
	HWR	9,90
	WC	3,85
	Abstelle	2,60
Gesamt	m ²	122,68

- » Außenwand 37 cm stark, diffusionsoffen
U-Wert 0,13 W/m²K
- » Holz oder Kunststofffenster mit
3-fach Wärmeschutzverglasung
- » Dachaufbau mit 34 cm Dämmdicke
U-Wert 0,12 W/m²K
- » KfW-Effizienzhaus 70 oder 55-Standard
mit entsprechender Haustechnik

kaiser holzbau Irlbacher Straße 35 94342 Straßkirchen

Telefon 094 24. 94 12 0 Fax 094 24. 94 12 20

info@kaiser-holzhaus.de www.kaiser-holzhaus.de