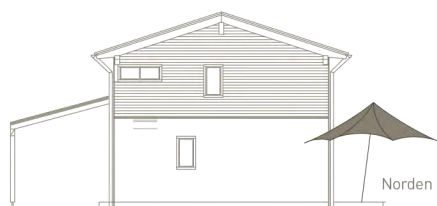
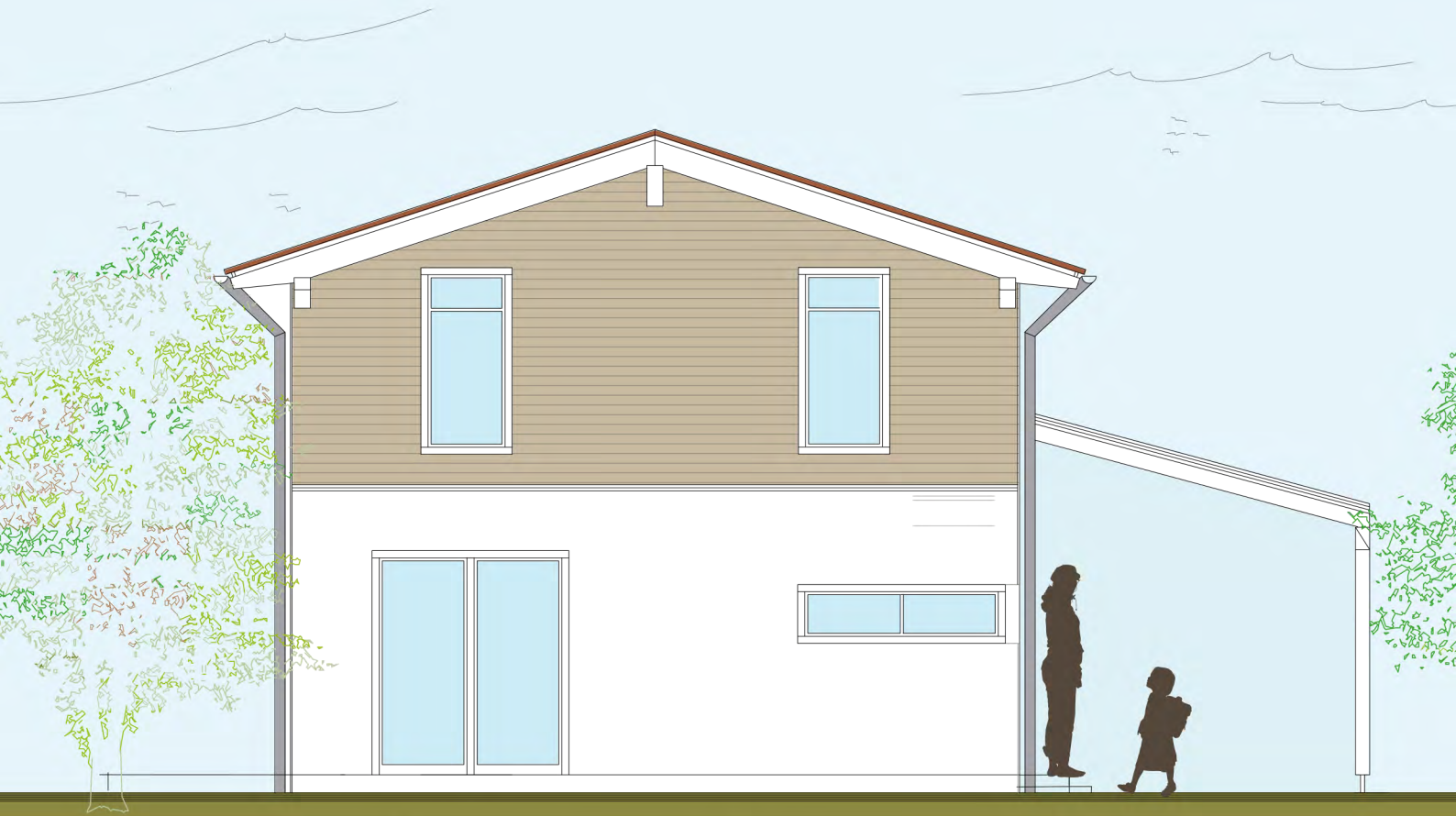


# Junges Wohnen

111 m<sup>2</sup> Wohnfläche



- » unerreichtes Wohlfühlklima
- » kurze Bauzeiten
- » flexible Grundrissgestaltung nach Ihrem Wünschen
- » wertbeständig und langlebig durch Einbau hochwertiger Materialien
- » exakte Festpreisgarantie

## Ausbauhaus:

ab OK Fundamentplatte bzw. Kellerdecke

## Schlüsselfertig:

ab OK Fundamentplatte bzw. Kellerdecke

**kaiser**  
holzbau

EG

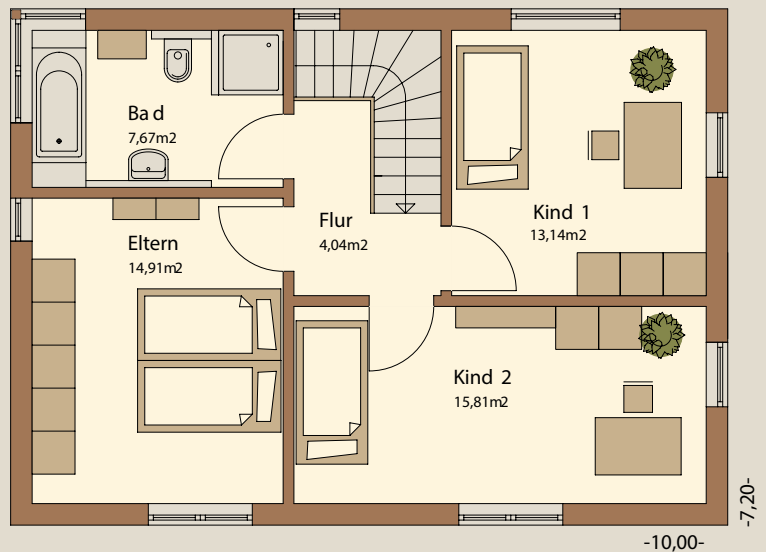


EG – Variante



EG m <sup>2</sup>	Wohnen/Essen/Kochen	35,55
	Technik HWR	9,37
	Windfang	7,36
	WC	2,41
OG m <sup>2</sup>	Bad	7,67
	Eltern	14,91
	Flur	4,04
	Kind 1	13,14
	Kind 2	15,81
Gesamt	m <sup>2</sup>	111,26

OG



- » Außenwand 37 cm stark, diffusionsoffen  
U-Wert 0,13 W/m<sup>2</sup>K
- » Holz oder Kunststofffenster mit  
3-fach Wärmeschutzverglasung
- » Dachaufbau mit 34 cm Dämmdicke  
U-Wert 0,12 W/m<sup>2</sup>K
- » KfW-Effizienzhaus 70 oder 55-Standard  
mit entsprechender Haustechnik

kaiser holzbau Irlbacher Straße 35 94342 Straßkirchen

Telefon 094 24. 94 12 0 Fax 094 24. 94 12 20

info@kaiser-holzhaus.de www.kaiser-holzhaus.de